



SBS Radio is part of
ProSiebenSat.1 Media AG

Priser og betingelser 2011



Kære medieindkøber

2010 har været et fremgangsrigt år for SBS Radio. Vi har – siden starten af 2010 – formået at forøge vores kommercielle markedsandel fra 33 % til 47%* og har haft stor fremgang med både NOVA fm og The Voice.

Hos SBS Radio er vi overbeviste om, at vores solide fremgang skyldes, at vi hele tiden arbejder seriøst med radiomediet og giver lytterne det kommercielle alternativ, de søger.

NOVA fm lovede ved indgangen til 2010, at vi ville blive den stærkeste kommercielle radiostation i Danmark. Det løfte har vi indfriet, og vi er nu stolte over at kunne kalde NOVA fm for Danmarks absolut største kommercielle radiostation.

The Voice har i alle år været Danmarks stærkeste ungdomsbrand – og det bliver The Voice ved med at være. Siden starten af 2010 har The Voice forøget den kommercielle share i målgruppen 12-29 fra 12% til 14%**.

Og fremtiden ser endnu mere spændende ud, eftersom vi har udvidet med en ny og spændende station, der går efter en ny målgruppe. Stationen er Pop FM. Pop FM er et samarbejde mellem Berlingske Media og SBS Radio, som giver danskerne en kvalitetsradio, der fokuserer på de 35 – 55 årige. Musikken strækker sig bredt fra 60'erne – 90'erne, og nyhederne leveres af B.T. Denne kanal kan høres på FM 100.0 (MHz), som dækker det meste af Sjælland samt på FM 99.9 (MHz) i Randers, på nettet og på DAB. Pop FM har haft en imponerende start og er i løbet af kort tid blevet den største kommercielle radiostation i København***

Med baggrund i den store fremgang vi har haft i 2010, samt det faktum, at priserne har været uændrede de sidste 2 år, har vi i 2011 valgt at sætte priserne op med 5%. Vi har også valgt at indføre målgruppen 25-44 år, en målgruppe, som markedet har efterspurgt.

I 2011 vil vi fortsat fokusere på en række nye prioriteter og fokusområder, som afspejler sig i vores tilbud til markedet. Og vi vil igen fremover honorere dig som har forstået betydningen og gevinsten ved at benytte SBS Radio netværket i din radioreklame.

Vi vil også blive ved med at gøre det markant mere attraktivt for dig, som vil være årsaftalekunde hos os.

Fremover ønsker vi fortsat at være førende med non-spot produkter. Vores position er unik, idet vi har den eneste kommercielle landsdækkende radiostation i NOVA fm og mange forskellige medieplatforme at udvikle unikke integrerede kampagner på.

Via vores 4 stærke brands i SBS Radio Total når vi hver uge ud til omkring 2,1 mio. danskere****. Det er et solidt udgangspunkt for enhver kampagne.

Vi ønsker dig et succesfuldt år 2011 og glæder os til at samarbejde med dig fremover.

Med venlig hilsen

Frederik Meyer
Adm. direktør

*Kilde : Gallup Radio Meter, SBS Radio Total, 4. kvartal 2009 og 4. kvartal 2010, t.o.m 09/12/10, 12 år+

**Kilde : Gallup Radio Meter, The Voice Total, 4. kvartal 2009 og 4. kvartal 2010, t.o.m 09/12/10, 12-29 år

***Kilde : Gallup Radio Meter 4. kvartal 2010, t.o.m 09/12/10, share 12 år+ i København By og Omegn

****Kilde : Gallup Radio Meter, SBS Radio Total, 4. kvartal 2010, t.o.m uge 48, 2010, 12 år+



Indholdsfortegnelse

Priser og betingelser

SBS Radio Total

SBS Radio en stærk partner med stærke radiobrands	5
Hvorfor Radio?	5
Hvorfor medtage SBS Radio Total i jeres annoncering?	7
Priser for SBS Radio Total	8
Rabatter	9
Andre produkter/ydelser	11
Elektronisk måling af radio	12
Betingelser for reklamekøb	13
Kontakt	16

SBS Radio en stærk partner med stærke radiobrands

SBS Radio har få radiostationer med hver sin stærke profil.

- NOVA fm: Den bedste musik her og nu
- The Voice: Danmarks hitstation
- Pop FM: Alle de bedste fra fire årtier
- VLR: Dækker Fyn, Midt- og Sydøstjylland – Musik du kender - og de bedste nye sange

Hvorfor radio?

- Radio rammer lytterne på relevante tidspunkter og steder. Eksempelvis er der høj lyttetid på kommerciel radio om eftermiddagen, hvor mange skal handle, hvilket giver mulighed for eksponering lige før indkøbssituationen
- Radio rammer lytterne i en kommerciel verden, hvor der er rift om deres opmærksomhed, men ifølge undersøgelser skifter lytterne sjældent væk fra radioreklamer. Undersøgelser viser, at radio har 16% frafald i reklamer. Dette er markant mindre end øvrige medier, som ligger mellem 44-68%*

- Radio giver mere effekt på kampagner og fungerer godt i samspil med andre medier især tv, hvor en undersøgelse viser, at 75% husker tv-reklamen, når de genhører lydelementerne fra reklamen på radio**
- Forbrugerne bruger lang tid på radio, hvilket giver mange kommercielle muligheder. Blandt andet kan forbrugerne eksponeres gennem døgnrytmen, hvilket ofte vil give gode top of mind resultater
- Radio er godt til at generere trafik på internet. The Voice har kørt kampagner, hvor over 75% af de besøgende på en webside kan tilskrives radioreklamen

For uddybning se mere på www.rab.co.uk – RAB er Radio Advertising Bureau, som er sammenslutningen af kommercielle radiostationer i Storbritannien.

*Kilde: Radio Advertising Bureau

**Kilde: Millward Brown – Radio Multiplier study



Hvorfor medtage SBS Radio Total i din annoncering?

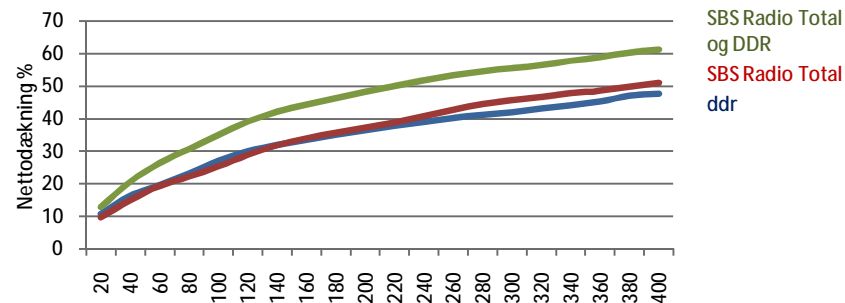
Fire gode grunde til at medtage SBS Radio Total i radioreklame

- Eneste landsdækkende kommercielle radiostation NOVA fm
- Merdækning på op til 10 procentpoint på dine kampagner
- Optimering af den geografiske fordeling i dine kampagner
- Få stærke brands

SBS Radio Total – hvis du vil maksimere din kampagnedækning

Såfremt du ønsker den maksimale dækning, skal SBS Radio Total med i din kampagne. Det optimale kampagnesplit bliver opnået ved en 50% andel af TRPer til SBS Radio Total. Det giver en merdækning på mere end 10 procentpoint afhængigt af TRP-niveau.

Den optimale kampagneplan – Dækning pr. TRP



Kilde: Gallup Radiometer uge 46-48, 2010 ved 50/50 TRP split mellem DDR og SBS Radio Total, 19-50 år

Priser for SBS Radio Total

SBS Radio sælger garanti for, hvor mange personer i målgruppen, som lytter til dit reklamespot. Det vil sige, at reklamekampagnen indkøbes i TRP.

SBS Radio Total består af følgende radiostationer: NOVA fm, The Voice, Pop FM, VLR.

Priser

Du har mulighed for at købe reklametid på SBS Radio Total alle dage i følgende målgrupper til følgende TRP-priser

Målgruppe	TRP priser
Personer 19-50 år	1.320 kr.
Personer 15-30 år	1.470 kr.
Mænd 19-50 år	1.240 kr.
Kvinder 19-50 år	1.420 kr.
Personer 19-50 år med bil i husstanden	1.155 kr.
Indkøbsansvarlige 19-50 år	1.300 kr.
Personer 19-50 år med ejerbolig	1.335 kr.
Personer 25-44 år	1.300 kr.

Ovenstående priser er udregnet i nationalt univers. TRP-priserne er faste og reguleres ikke i henhold til ændringer i universstørrelser.

Ovenstående TRP priser er baseret på et 30 sekunders spot.

Spotindeks

Udgangspunktet for TRP prisen er, at et 30 sekunders spot = index 100. Prisen ganges med følgende indeks alt efter spotlængde:

Spotlængde	10	15	20	25	30	35	40	45	50	55	60
Prisindeks	58	69	80	91	100	113	124	135	146	157	168

Særplacering

Du har mulighed for at tilkøbe forskellig særplaceringer:

- TRP kan placeres i faste tidsintervaller kl. 06.00-10.00, kl. 10.00-17.00 og kl. 17.00-24.00 alle dage mod et tillæg på 10% i TRP prisen
- Først eller sidst i reklameblokken mod et tillæg på 10%
- Multispot mod et tillæg på 15%
- Splitspots to eller flere spot, som relaterer sig til hinanden indenfor samme blok mod et tillæg på 5%

Rabatter

New Business rabat

Har du ikke markedsført dit firma eller dine produkter på en af SBS Radio's platforme de seneste 18 måneder, kan du få tildelt New Business rabat.

Sæson rabat

Alle kampagner, som opfylder kravene til TRP-garanti, opnår sæsonrabat på 5% i ugerne 1-9, 25-33, 51-52 – rabatten er 10% for årsaftalekunder.

Årsaftaler

Årsaftaler indgås med et minimumbeløb på kr. 150.000.

Fordele for årsaftalekunder:

Rabat:

- Årsaftalerabat
- Alle kampagner, som opfylder kravene til TRP-garanti, opnår sæsonrabat på 10% i ugerne 1-9, 25-33 og 51-52
- Der ydes retroaktivitet på alle årsaftaler, som er underskrevet inden 31. marts 2011. For årsaftaler på over kr. 750.000 ydes retroaktivitet indtil 30. juni 2011.

Øvrige fordele for årsaftalekunder ved booking 4 uger før kampagnestart:

- Garanteret plads
- Garanteret tidspunkt: Minimum 50% af TRP'erne afvikles kl. 06-17
- Garanteret placering: Årsaftalekunder over kr. 750.000 garanteres 25% af placeringen 1.-2. i blok, hvis placering ikke er solgt til anden side

Non-spot og årsaftaler

- Non-spot, online, sponsering og promotions tæller med i årsaftaleomsætningen
- Non-spot produkter prissættes separat, det vil sige, de rabatter, som er anført i årsaftalen, er alene henført til spotafvikling

Volumenrabat

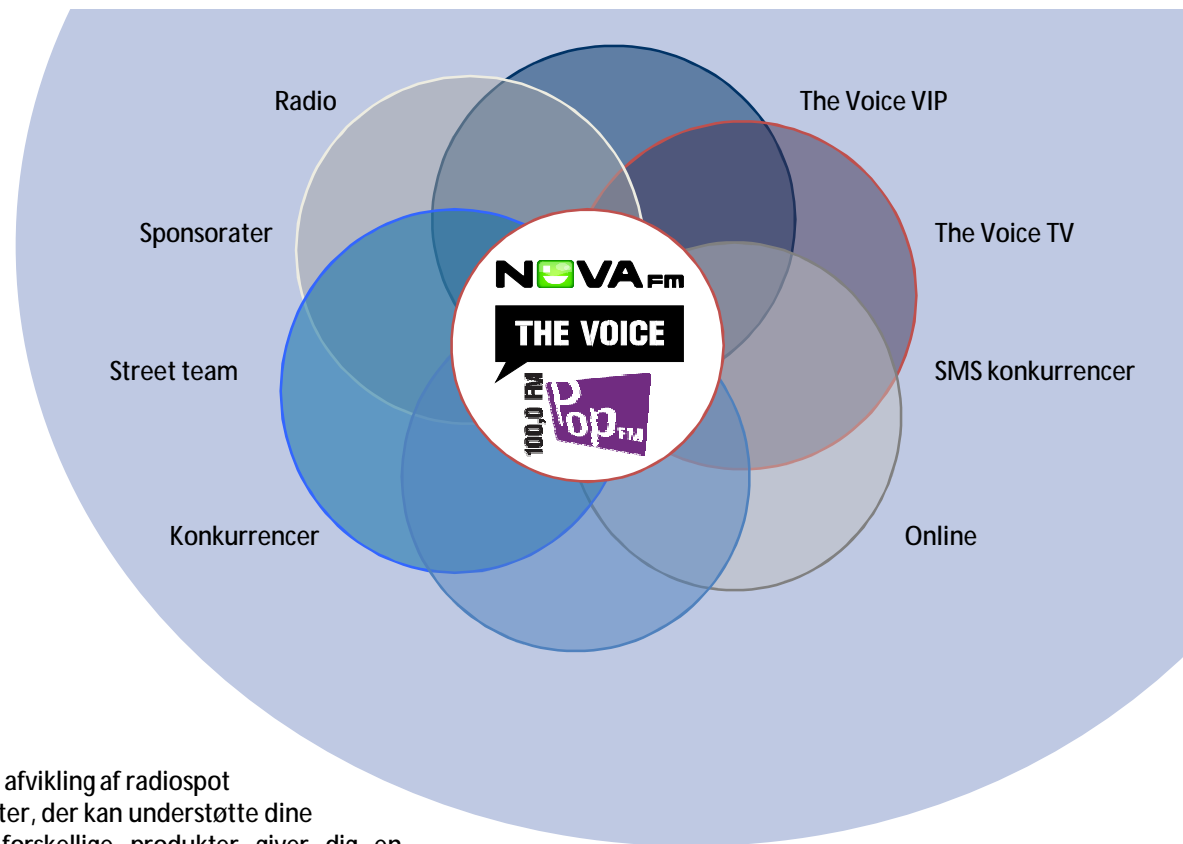
SBS Radio yder rabat baseret på reklamekøbets omsætning

Nettoomsætning	Volumenrabat
Mindre end 100.000	4%
100.000 – 199.999	8%
200.000 – 299.999	11%
300.000 – 499.999	14%
500.000 – 699.999	17%
700.000 – 899.999	20%
900.000 – 1.199.999	23%
1.200.000 – 1.499.999	25%
Over 1.500.000	27%

Rabatterne lægges sammen og fratrækkes brutto TRP-prisen, dog fratrækkes New Business og sæsonrabatten, når de øvrige rabatter er fratrukket



Sponsorater, Internet og andre produkter



SBS Radio tilbyder udover afvikling af radiospot en bred palette af produkter, der kan understøtte dine kampagner. De mange forskellige produkter giver dig en mulighed for at skabe en værdioverførsel fra SBS Radios brands, f.eks. The Voice, til dit produkt eller brand. Du kan differentiere din kampagne i forhold til andre annoncører, der anvender traditionel markedsføring. Det kan du gøre ved f.eks. at anvende non-spot mulighederne på The Voices mange forskellige platforme.

Sponsorater og konkurrencer

Sponsorater kan købes på mange populære programmer, og skal dit brand være 'top of mind', kan du udenfor reklameblokken få en eksklusiv placering, eller du kan være sponsor på konkurrencer, der afvikles som del af programmerne.

Online

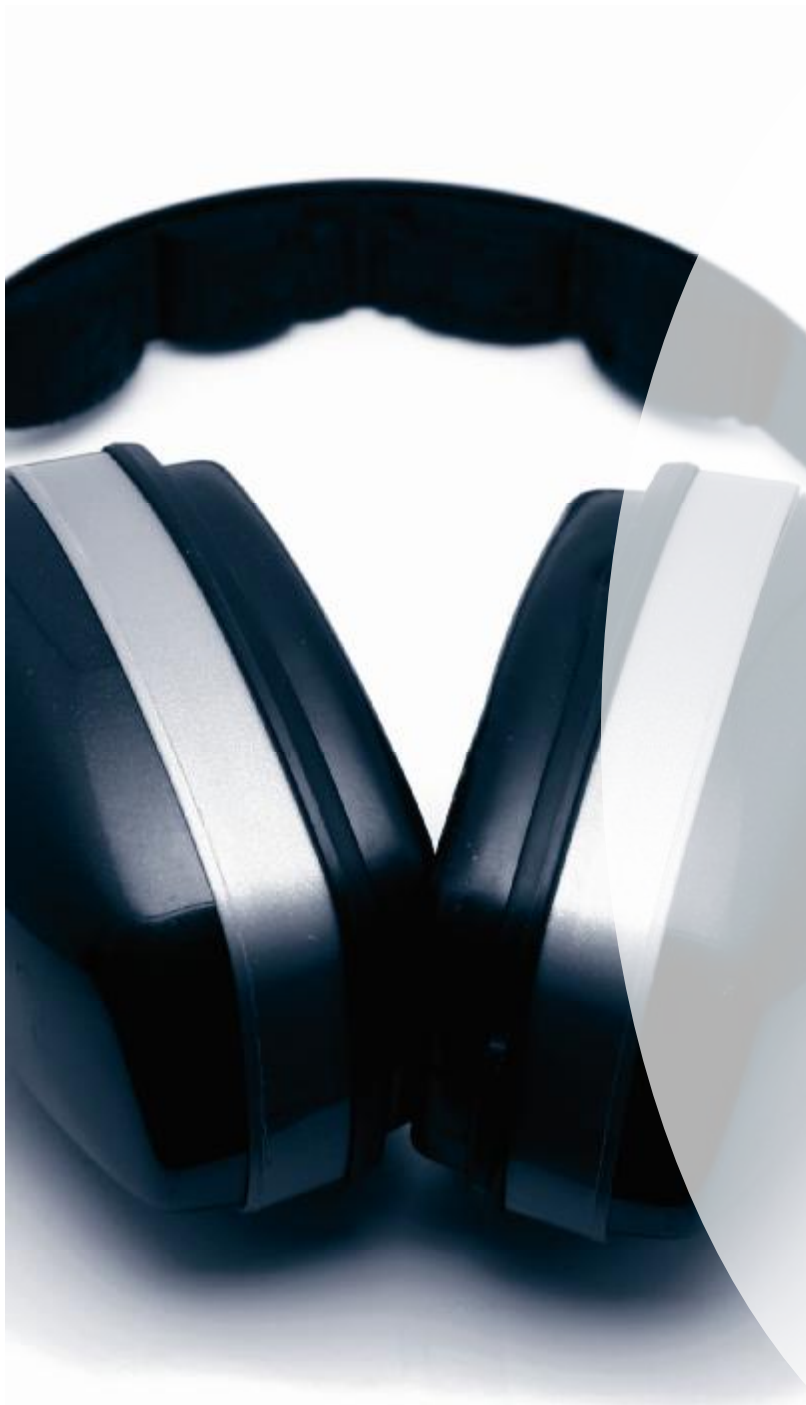
Du kan ramme din målgruppe ved at afvikle onlinekampagner på enten NOVA fm, The Voice eller Pop FM's hjemmesider. Vi tilbyder traditionelle bannerkampagner, konkurrencer, ejerskabs-kampagner, integrerede løsninger, og vi skræddersyr gerne en kampagne, der passer til netop dit budskab.

Vi udsender også The Voice VIP nyhedsbrev op til to gange ugentligt til 40.000 brugere. Du kan blive eksponeret i nyhedsbrevet via banner eller få fuldt ejerskab i et nyhedsbrev.

Street team

Skal din målgruppe aktiveres via dit produkt, så er Street team løsningen. Street team er fysisk til stede på centrale steder i de større byer, og aktiverer dit produkt på en relevant måde for netop din målgruppe. Du får dermed mulighed for visuel eksponering af dine produkter og mulighed for at komme i direkte kontakt med lyttere og potentielle kunder.

Kontakt os for at blive præsenteret for de mange muligheder samt blive præsenteret for cases, der underbygger dine muligheder.



Elektronisk måling af radio

Radio måles via elektroniske målere, der løbende opfanger, hvilke radiostationer der lyttes til. Kort sagt så registrerer den elektroniske målemetode den faktiske lytning.

Radio - et af de bedst målte medier

Radio som mediagruppe er dermed en af de bedst målte medier sammen med tv.

Fakta om Gallup Radio-Meter målingen:

- Måles via et panel på 750 personer
- Personer er 12 år eller ældre og er fordelt både aldersmæssigt og geografisk
- De enkelte radiostationer har indsat en encoder, der giver radiostationen en unik kode, som ikke kan høres
- Hver person i panelet bærer en modtager (Portable People Meter), der registrerer koden fra det ikke hørbare signal
- Hver aften placerer panelpersonen modtageren i en docking-station, og data bliver sendt til TSN Gallup via fastnet eller mobiltelefon
- Dagen efter modtager TSN Gallup lyttertal og sender dem til mediebyureauer og radiostationer

Betingelser for reklamekøb

Definition af TRP

En TRP defineres som eksponering af 1% af den målgruppe, som kampagnen er indkøbt i. Det samlede antal TRP, som en given kampagne genererer, dokumenteres via en rapport fra Gallup Radio Meter.

TRP garanti

Der ydes 100% TRP garanti. Garantien er baseret på Gallup Radio Meter i den aktuelle kampagneperiode.

For at opnå TRP garanti på kampagner, skal disse afvikles over minimum 5 sammenhængende hverdage, og kampagnens størrelse skal udgøre minimum 50 TRP.

Underleveringer på kampagneniveau efterleveres på efterfølgende kampagner i form af TRP'er. Såfremt en under- eller overlevering i forhold til det købte antal TRP er på + - 5%, kompenseres der ikke. Hvis du over hele året fortsat har underlevering, når der modregnes over- og underleveringer på alle afviklede kampagner, yder vi kompensation i 1. kvartal 2012 i form af TRP'er.

Kampagneafvikling

Kampagner afvikles som 'run by station'. Det indebærer, at SBS Radio planlægger og placerer kampagnen indenfor en given periode og målgruppe.

TRP-pakker placeres af SBS Radio i fladen kl. 06-24, og vi tilstræber at afvikle de købte TRP i henhold til stationens lytterandel og målgruppens lyttemønster.

Såfremt vi kan imødekomme det, tilstræber vi at levere kampagnerne i henhold til dine ønsker om ugefordeling af TRP. Dette kan dog ikke garanteres.

Generelle betingelser

Booking

Booking skal modtages skriftligt, senest kl. 12.00 3 hverdage inden kampagnen starter. Ændringer til booking mht. til målgrupper, rotation og spotlængde kan ændres op til fem dage før kampagnestart. Booking af sponsorater eller andre ydelser sker efter nærmere aftale.

Flytning/ændring af kampagner

Du kan flytte en kampagne helt eller delvist indenfor et kalenderår. Dette forudsætter dog, at den samlede pris for kampagnen fastholdes.

Følgende retningslinjer gælder for flytning:

- Hvis meddelelse om flytning er os i hænde senest to hele kalenderuger inden kampagnens start, kan flytning foretages uden gebyr
- Hvis et ønske om flytning af mere end 50 % af en kampagne er os i hænde inden en hel kalenderuge før kampagnestart, betales et gebyr på 10 % af den samlede kampagnepris
- Flytning senere end en hel kalenderuge før kampagnestart betragtes som afbestilling, og den samlede pris for kampagnen betales
- Kampagner kan maksimalt flyttes til fire uger efter den aftalte sidste afviklingsdag

Afbestilling

Du kan frit afbestille op til fem uger før kampagnestart.

- Hvis afbestillingen er os i hænde mellem fem uger og en hel kalenderuge før kampagnestart, betales et gebyr på 20 % af den samlede pris for det afbestilte
- Hvis afbestillingen er os i hænde mindre end en hel kalenderuge før kampagnestart, betales den samlede pris for det afbestilte
- Reduktion af budget betragtes som afbestilling og behandles som dette
- Kampagner, der har været flyttet, kan kun afbestilles ved betaling af den samlede pris for det bestilte

Alle henvendelser vedrørende booking af ordre, flytning og afbestilling af kampagner skal ske skriftligt

Betalingsbetingelser

Netto 14 dage fra kampagnestart for direkte annoncører og løbende måned + 30 dage for medlemmer af DRRBs sikkerhedsordning.

SBS Radio forbeholder sig ret til at kræve betaling - helt eller delvist - forud for kampagnens start.

Levering af materiale for reklamespots

Færdigproduceret materiale skal være os i hænde senest 3 hverdage før kl. 12.00. Såfremt materialet bliver leveret senere, pålægges du et ekspresgebyr efter nærmere aftale. SBS Radio A/S kan ikke garantere, at materiale, der er leveret senere end de anførte deadlines før kampagnestart, vil blive sendt fra første kampagnedag. Du vil blive faktureret fra første kampagnedag.

Tekniske specifikationer

Færdige spots leveres som mp3 i 256kbps, wav eller aiff min. 44.1 kHz Stereo. Spot sendes til spot@sbsradio.dk

Godtgørelser

Informationsgodtgørelse

SBS Radio yder en informationsgodtgørelse på 4 % til ordregiver, der er medlem af DRRB og derigennem har forpligtet sig til at ajourføre sig om SBS Radio og radiomarkedet efter SBS Radios nærmere retningslinier, herunder at ordregiver abonnerer på Gallup Radio Meter.

Sikkerhedsstillelse

SBS Radio yder en godtgørelse på 1 % til ordregiver, der stiller sikkerhed for betaling i form af bankgaranti eller deltager i en sikkerhedsordning godkendt af SBS Radio.

Værneting

Enhver tvist mellem ordregiver og SBS Radio, i anledning af parternes aftale, afgøres ved Sø- og handelsretten i København.

Andet

Priserne er eksklusive moms. Der tages forbehold for trykfejl. Gældende fra 1. november 2011 indtil ny prislister udgives.



NOVA FM
DEN BEDSTE MUSIK HER OG NU

THE VOICE

POP FM

VLR
musik du kender og de bedste nye sange

Kontakt

SBS Radio A/S
Magstræde 10
1204 København K
Tlf. 33 37 66 66
salg@sbsradio.dk

www.sbsradio.dk
www.novafm.dk
www.thevoice.dk
www.popfm.dk



SBS Radio is part of
ProSiebenSat.1 Media AG